

MEISTERWERK

— KUNSTFACHMAGAZIN —

VIP-Gast
Isi
Carolina



#MEISTERWERKonline

2024#01



DEINE KUNST MUSS GESEHEN WERDEN!

Willkommen bei MeisterWerk Kunstfachmagazin, Deinem exklusiven Online-Ziel für erstklassige Kunstwerke und kreative Inspiration. Entdecke exklusive Werke - Dein Tor zu Kunst auf höchstem Niveau.

Unser neustes Kunstfachmagazin, **MeisterWerk**, ist speziell darauf ausgerichtet, Kunstliebhaber, Sammler und Kreative wie Dich anzusprechen, die das Besondere suchen. Das MeisterWerk Kunstfachmagazin ist mehr als nur eine Sammlung von Kunstwerken - es ist eine Plattform, die außergewöhnliche Künstler und ihre Werke ins Rampenlicht stellt. Hier findest Du Originalkunstwerke, limitierte Drucke und einzigartige Skulpturen, die durch ihre Qualität und Einzigartigkeit bestechen.

Trete ein in die Welt der Kunst - Lass Dich von unserer Auswahl inspirieren und entdecke die Kunstwelt neu. Besuche zehleartmagazin.de/professional-werk und sei in der nächsten Ausgabe dabei.

Franziska C. Zehle und das ZehleArtMagazin-Team freuen sich auf die Zusammenarbeit und darauf, gemeinsam Deine Kunst zu verbreiten.

Franziska C. Zehle wünscht dir viel Freude beim durchstöbern.



#MEISTERWERKonline

Jeder kann es kostenlos ausdrucken, elektronisch verteilen oder auf die eigene Homepage stellen.



Isi Carolina

Instagram: @Isi_carolina & Web.: www.isicarolina.com/



Selflove | 180x160cm, 04.2024, Acylspray bei Highlights, Öl auf Leinwand auf Acryl Untergrund.

Meine neue Serie „Liebe“ beginnt mit meinem Werk „Selbstliebe“. Für mich ist Selbstliebe die essenziellste Form der Liebe - hier beginnt alles. Durch meine Kunst möchte ich meine eigene Reise und meine Erfahrungen teilen, um zu zeigen, wie wichtig es ist, sich selbst zu lieben, bevor man diese Liebe mit anderen teilen kann. Diese Serie ist eine persönliche Erkundung der Schönheit und Tiefe der Selbstentdeckung und Selbstakzeptanz. Sie soll uns daran erinnern, wie bedeutend es ist, unser eigenes Herz und unsere eigene Seele zu pflegen und zu nähren.



Isi Carolina

Instagram: @Isi_carolina & Web.: www.isicarolina.com/



Fragile | 180x160cm, 09.2023, arylsray, Öl auf Leinwand.

„Fragile“ ist für mich nicht nur ein Gemälde; es ist eine persönliche Reise durch die feinen Nuancen der menschlichen Existenz. Die zarte Pose der Figur zeigt die Zerbrechlichkeit des Lebens und erinnert an die oft übersehenen, empfindlichen Momente.

Gleichzeitig habe ich die heilende Energie der Farben eingebaut, inspiriert von der Farbtherapie. Jede Farbe hat eine besondere Bedeutung, von Schmerzlinderung bis hin zur Stärkung des Immunsystems und Förderung der Genesung. Die Farben sind nicht nur dekorativ, sondern starke Werkzeuge, die dem Gemälde eine zusätzliche emotionale Tiefe verleihen. „Fragile“ vereint auf einzigartige Weise Zerbrechlichkeit und Heilung. Das Gemälde erinnert daran, dass in der Zerbrechlichkeit verborgene Stärke steckt und dass Farben auch eine heilende Wirkung auf die Seele haben können. Ich hoffe, dass dieses Kunstwerk die Betrachter dazu inspiriert, ihre eigenen Gefühle zu erforschen und die transformative Kraft von Kunst und Farbtherapie zu erleben.



Simone Urbanietz-Preiss

Instagram: [@simone_urbanietz_preiss](https://www.instagram.com/simone_urbanietz_preiss) & Web.: www.urbanietz-preiss.de/



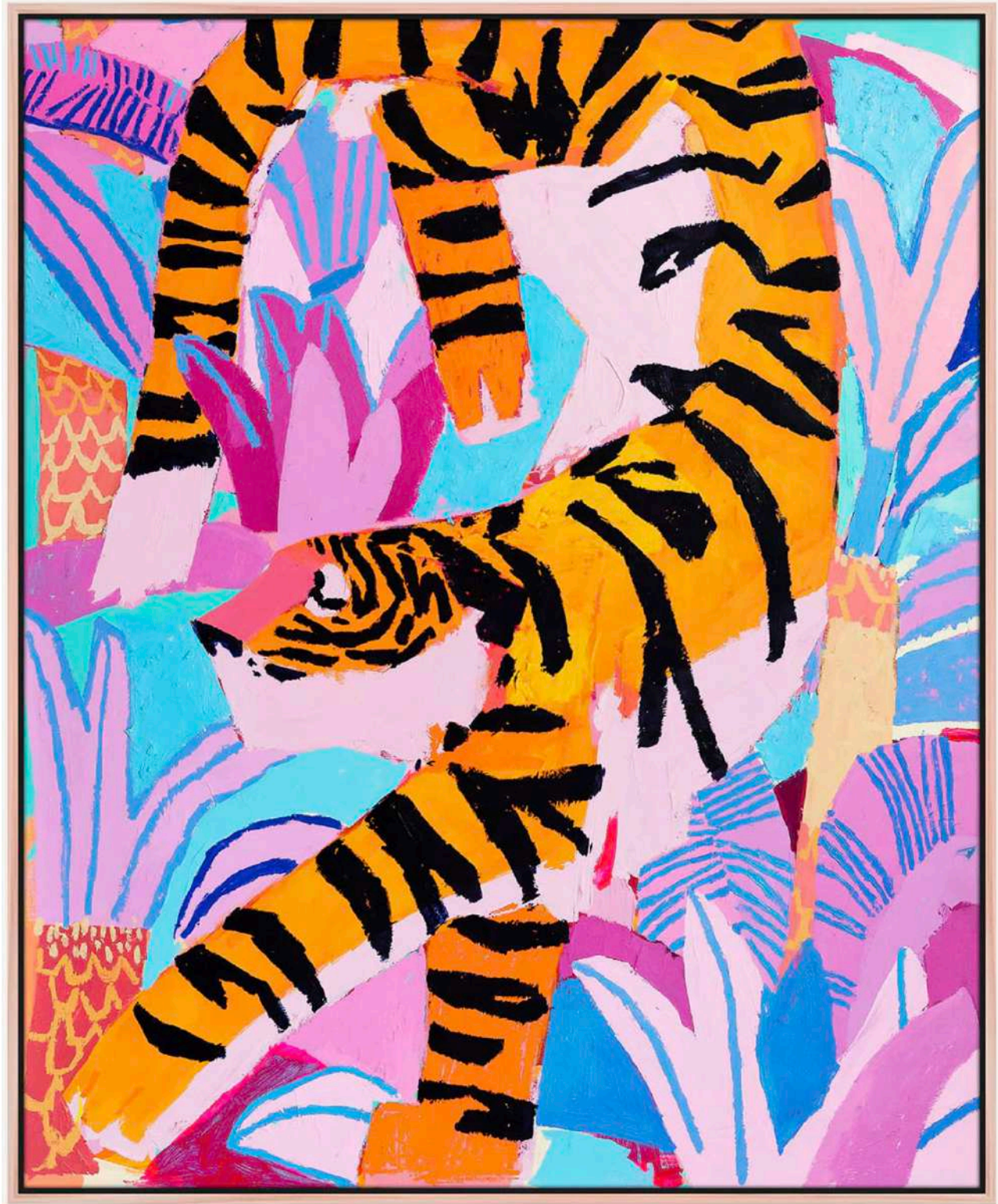
Metamorphose | 80x120x4 cm, 2024, Acryl und 24 Karat Echtgold auf Leinwand.

Es gibt Momente im Leben, in denen wir spüren, dass es Zeit für einen Neuanfang ist. Diese Zeiten sind geprägt von Mut, Hoffnung und der Sehnsucht nach Veränderung. Mein neuestes Kunstwerk „Metamorphose“ fängt genau diese Emotionen ein. Jeder Farbstrich symbolisiert den Prozess des Wandels, das Loslassen des Alten und das Erblühen des Neuen. „Metamorphose“ steht für mich nicht nur für eine künstlerische Vision, sondern auch für meinen persönlichen Weg. Es erinnert mich daran, dass jeder Neuanfang eine Chance ist, zu wachsen, zu lernen und unser wahres Selbst zu entdecken.



Mia Pensa

Instagram: @miapensa & Web: miapensa.com/

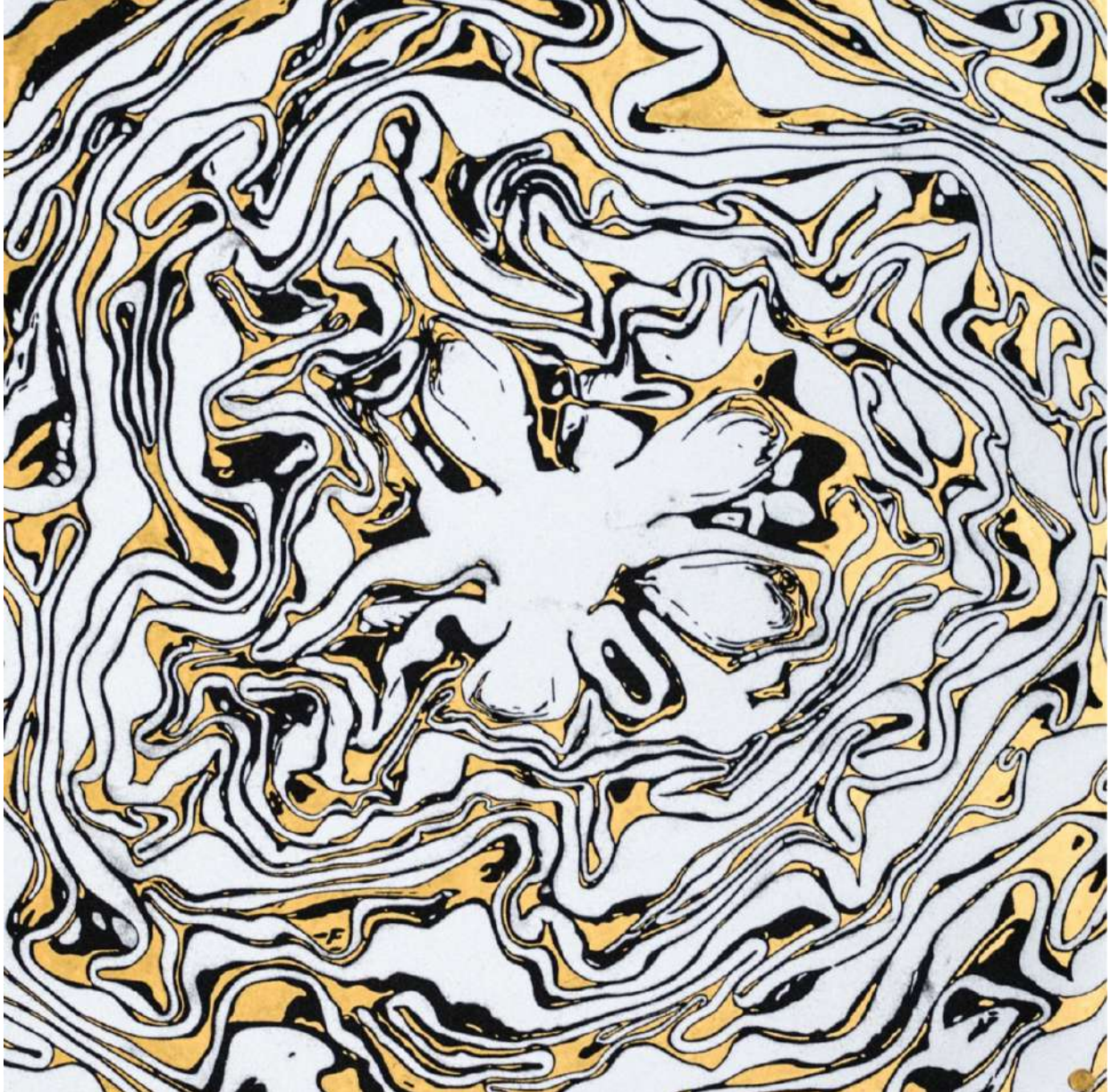


Striker | 90 x 110cm (35.4 x 43.3"), 2024, mixed media on canvas, framed in sustainably grown flooded gum.



Tim Bengel

Instagram: @timbengel & Web.: www.timbengel.com/



Unkraut | 2021, gold & sand.



Sebastian Merk

Instagram: [@sebastian.merk.art](https://www.instagram.com/sebastian.merk.art) & Web.: www.sebastianmerkart.de



Silhouettes | 180x160cm, 2024, Acryl auf Leinwand.

"Silhouettes" erinnert durch die warmen Farben an einen einzigartigen Sonnenuntergang. Es sind Silhouetten sichtbar, die sich dynamisch fast tanzend bewegen. Sind es Menschen oder sogar Engel?



Manuela Osthoff

Instagram: [@manus_art_dus](#) & Web: www.manus-art-duesseldorf.com



Summerjam | 1m x 0,80 m, Acryl auf Leinwand.

Das Kunstwerk "Summerjam" fängt die Lebendigkeit des Sommers in einer dynamischen Farbkombination aus Türkis, Gelb und Beere ein. Die Acrylfarben werden mit Spachteltechnik auf Canvas aufgetragen, wodurch eine spannende Textur und Tiefe entstehen. Die verschiedenen Konsistenzen der Farben erzeugen ein lebhaftes Spiel von Farbschichten, das die Wärme und Fülle des Sommers in all seinen Facetten widerspiegelt.

Entstanden ist das Werk durch die Anwendung der Spachteltechnik mit Acryl auf Canvas. Diese Technik ermöglicht es, verschiedene Farbschichten übereinander aufzutragen, wodurch eine faszinierende Tiefe und Textur entsteht. Türkis erinnert an das erfrischende Blau eines klaren Sommerhimmels oder eines ruhigen Sees, während das leuchtende Gelb die Wärme der Sonne und das Leben aufblühen lässt. Die Beere bringt einen kräftigen, sinnlichen Akzent ins Spiel und steht für die reifen Früchte und intensiven Düfte des Sommers.



Ea Bodin

Instagram: @Ea.Bodin_artwork & Web.: www.eabodin-artwork.com



The Beauty of Equality | 133 x 200 cm auf Forex | Print auf Baumwolle - Limited Edition von je 20 Stück: DIN AO I DIN A1 I DIN A2 - aus der AbstractAi-Serie aus der Soloausstellung „Butterfly Spirit“.

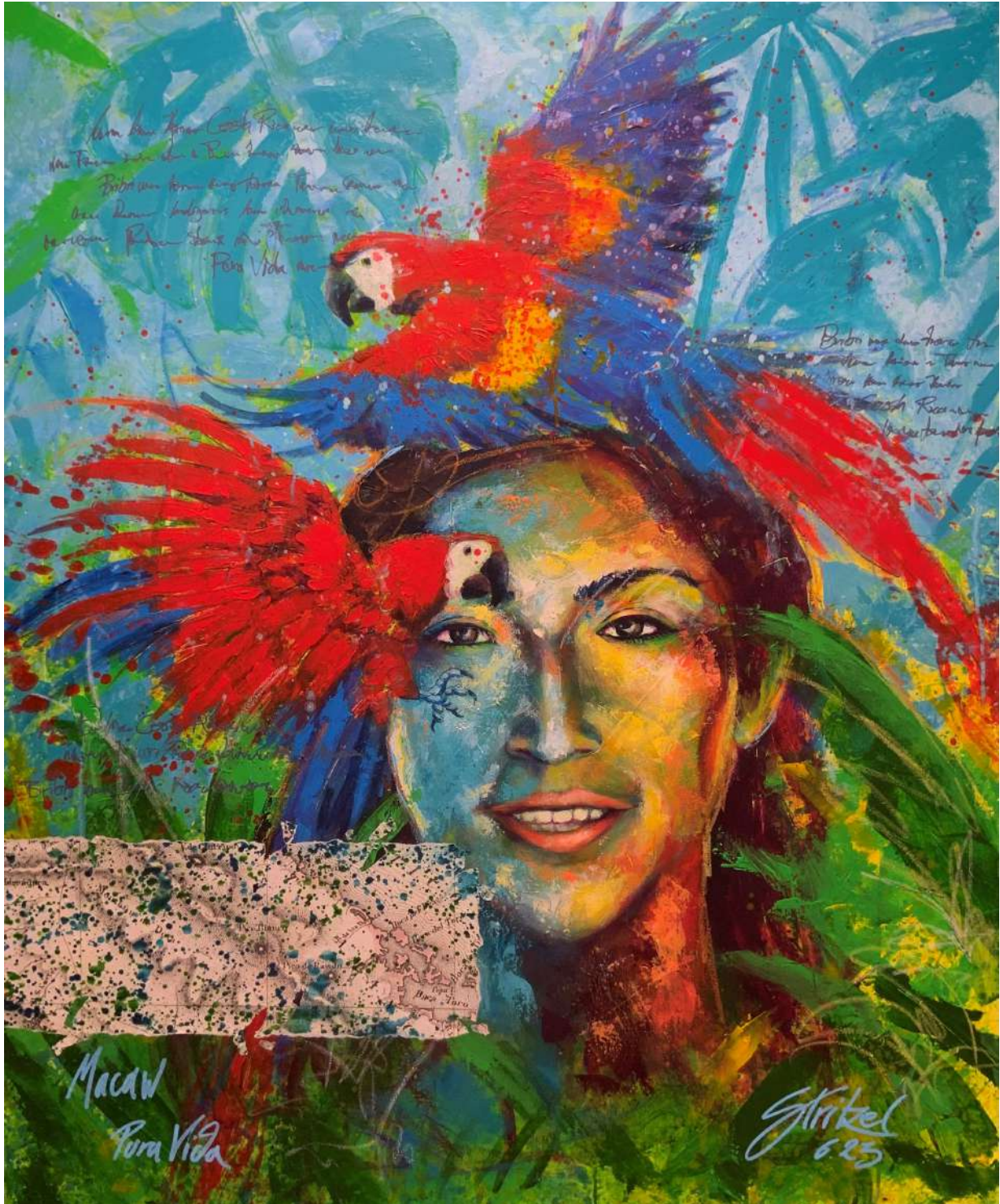
Die Basis meiner Arbeit in dieser Serie bildet die fortschrittliche KI-Technologie, mit der ich faszinierende Frauenporträts generiere. Diese digitalen Porträts dienen als „Leinwand“ für eine weitere künstlerische Schicht: sorgfältig ausgewählte Ausschnitte aus meinen eigenen abstrakten Gemälden. Durch ein digitales Verarbeitungsverfahren werden diese beiden Elemente miteinander verschmolzen, wodurch eine harmonische und doch dynamische Komposition entsteht, die die ursprünglichen KI-Bilder mit einer tiefen, emotionalen Textur bereichert.

Das Ergebnis sind einzigartige, unverwechselbare Bilder, die eine Brücke zwischen der Unvorhersehbarkeit der KI und der emotionalen Tiefe der intuitiven abstrakten Malerei schlagen. Jedes Feine-Art-Print, ist nicht nur ein Kunstwerk, sondern ein Fenster in eine Welt, in der die Schönheit der Unvollkommenheit gefeiert wird, in der jede Unregelmäßigkeit, jede Farbverschiebung und jeder Pinselstrich eine universelle Seelengeschichte erzählt.



Gerd Stritzel

Instagram: @gerd.stritzel & Web.: www.gerdstritzel.de



Macaw | 80x120x4 cm, 2024. Acryl und 24 Karat Echtgold auf Leinwand.

In Costa Rica, kurz vor der Grenze zu Panama, habe ich ein Dorf der Bribri Indianer besucht und mir ihre Lebensweise Zeigen lassen. Diese Menschen leben noch im Einklang mit Ihrer Natur und sind mit dem zufrieden, was um sie herum Ist. Hier entstand das Bild Macaw aus der Serie Pura Vida, 120 x 100 cm, Acryl, Paper auf Leinwand.



Silke Adler

Instagram: @adler.paintings. & Web.: www.adler-paintings.de



Pferd mit brauner Mähne | 80cm x 80cm, 2024, Acryl auf Leinwand.



PeLu

Instagram: @peter_luchte & Web: www.pelu-art.com



Scratch 1 | 180x120x5, 2024, Acryl-, Öl-, Kreidefarbe auf Leinwand.

Dieses abstrakte Gemälde des Künstlers PeLu aus Neuss verkörpert den abstrakten Expressionismus und beeindruckt mit seiner kraftvollen Verwendung von Farben und Techniken. Durch eine abstrakte Komposition werden lebendige und vielfältige mit Farben in diesem großformatigen Werk vereint. Eine einzigartige Textur und Tiefe entstehen durch die besondere Kratztechnik, die dem Kunstwerk eine ganz eigene Ausdruckskraft verleiht. Die Schichtung von Acryl-Farben schafft eine komplexe visuelle Erfahrung und regt den Betrachter dazu an, verschiedene Interpretationen zu entdecken.

Interessanterweise verwendet PeLu auch durchscheinende Symbole in diesem Gemälde, um zusätzliche Spannung zu erzeugen und den Betrachter noch tiefer in das Werk hineinzuziehen. Diese durchscheinenden Symbole können verschiedene Bedeutungen und Assoziationen hervorrufen, was zu einer erweiterten Interpretation des Gemäldes führt. Sie scharfen eine Art visuelles Rätsel und laden den Betrachter ein, sich mit den verborgenen oder subtilen Botschaften auseinanderzusetzen. Diese zusätzliche Schicht der Symbolik verstärkt die Komplexität und den Reiz des Kunstwerks und macht es zu einer fesselnden Erfahrung für den Betrachter.



Carsten Heine

Instagram: @creative.hour & Web.: www.creative-hour.de



Zusammen | 70 x 70 cm, 2024, Acryl und Pastell auf Naturleinen.

Die beiden farbigen Flächen, die durch das leuchtende Pink in der Mitte verbunden sind, symbolisieren auf eindrucksvolle Weise Einheit und Zusammenhalt.



Jutta Widrinsky

Instagram: @juttawidrinsky & Web.: www.widrinsky.de



Ohne Titel | 0,80 x 1,00 x 0,04 m, 2023, Acryl auf Leinwand.

Dieses Bild ist mit seinen organischen Formen ein Beleg für die Inspiration aus der Natur, die sich in den meisten meiner Bilder zeigt.



Das Magazin für mein MeisterWERK

Professional.Werk

Ideal um deine Kunst perfekt zu präsentieren

Kleiner Preis mit großer Wirkung!
Angebot jetzt sichern unter:

zehleartmagazin.de/professional-werk

